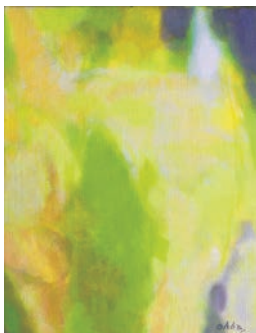


1  
2026  
January

| 今月の表紙画 |



「新緑の街」大庭 英治

桜の季節が終わり、山間には新しい葉が芽吹き始めます。その樹々新緑を画面に描いてみました。黄緑色であふれる姿を描いてみたのですが、若葉の表現を黄緑色に拘りすぎたのは僕らしくないと思います。また挑戦してみたいテーマになりました。

金融ジャーナル

ONLINE

定期購読者であれば、金融ジャーナルをいつでもオンラインでご覧いただけます。



ぜひご登録ください

総特集  
10

# 2026 新潮流

日本再成長実現へ

## Part I 12 社会構造の変革

新春Interview 城内 実 日本成長戦略担当大臣に聞く  
2026年は成長型経済移行の分岐点 ..... 編集部

## Part II 18 再成長へのトリガー

- 20 令和のリーダー像 新春Interview 人事院 川本 裕子 総裁に聞く  
組織変革の鍵は“しなやかさ” ..... 編集部
- 24 成長機会を探る 新春Interview 明治大学 飯田 泰之 教授に聞く  
「高圧経済」路線が日本再成長の源泉 ..... 編集部
- 28 新たな産業への期待 地方消滅を乗り越える地域未来戦略  
..... 経済産業研究所 近藤 恵介
- 32 地方創生事例 日本の再成長へ地方創生の取り組みを支援  
..... 三井住友銀行 小野 裕一郎

## Part III 58 地域金融力と市場

- 60 2026年展望と地銀の企業価値 新春Interview Kaihou 井村 俊哉 代表取締役 zu 聞く  
絶頂株価、AI巨額投資の本質見抜け ..... 編集部
- 64 金利上昇がもたらすもの 長期的に変化する地銀の経営環境  
..... (株)日本総合研究所 大嶋 秀雄
- 68 地銀再編の展望 「一県一行主義」の行方  
..... 上智大学 中里 透

## TOPIC

- 50 貸倒引当金の算定に「予想信用損失モデル」導入  
..... J&Gアドバイザー 前田 順一郎／尾藤 剛
- 54 「金利のある時代」に要請される利便性 ..... 金子 修

## 巻頭

編集部

- 5 顔 日本成長戦略担当大臣 城内 実 (12 特別インタビュー)
- 8 サステナブルチャレンジ カードゲームでSDGsを身近に 西日本シティ銀行

## 潮流

- 72 倒産の真相 相次ぐトラブルと税金滞納で倒産した店舗内装工事のルーツ  
..... 東京商工リサーチ 坂田 芳博
- 74 スタートアップと創る未来 物流2024年問題の現在地点  
..... デロイト トーマツ ベンチャーサポート 小池 俊光
- 76 オーバーバンキングの深層 デジタル化の指標「無形固定資産比率」  
..... ユバスキュラ大学 代田 純
- 78 年金ライフプラン 「金融仲介」の機能を果たす企業年金  
..... 大妻女子大学短期大学部 玉木 伸介
- 80 生活創造時代 男性の生活自立における家計管理の役割  
..... 生活経済学会 斎藤 悦子
- 82 SENSEreading 2026 “フィンフルエンサー”に投資判断を任せないために  
..... センスクリエイト総合研究所 藤原 裕之
- 84 金融DXが拓く世界 セキュリティーの民主化を3つの視点で推進  
..... 金融IT協会 石渡 拓海
- 86 英語力と人的資本 そのテストは「使える英語」を測っているのか?  
..... 国際ビジネスコミュニケーション協会 小松 玲子
- New! 88 積極財政 実現への道 積極財政がグローバルの潮流だ  
..... クレディ・アグリコル証券 会田 卓司
- New! 90 “地域金融力”発揮への新潮流 地域企業の永続経営を実現  
..... 地域共創ネットワーク 坂本 忠弘

## 第一線

- 94 支店経営アラカルト 支店長は憧れの存在であるべきだ
- 96 地域産業を興す 静岡県 行政・金融機関・商工会の連携で創業支援  
..... 長泉町商工会 芹澤 潤
- 100 中小企業支援ケーススタディ 2026 新規設備投資計画策定と財務支援事例 ..... エフアンドエム

## ヒストリー

- 9 あの日あの時 災害に遭遇し思うこと ..... 新潟県信用組合 理事長 赤川 新一
- 36 再発見! ニッポン金融経済史 Web公開された古文書から探る地域の歴史  
..... 東京大学史料編纂所

## オピニオン

- 38 今日の問題「感情が資本化する社会」  
求められる「全方位型」の感情マネジメント 大阪大学大学院 山田 陽子

## ランキング

編集部

- 102 地銀・第二地銀と都道府県別の預貸率 (2025年3月期)



## 地域とともに

- 42 第292回 常陽銀行 秋野 哲也 頭取に聞く  
220万の顧客基盤が最大の財産

40 Dataは語る

41 ブック・レビュー

110 学会だより 日本金融学会  
2025年度秋季大会

118 申し込みのご案内

119 バックナンバー

120 クリエイト／次号予告

本誌掲載記事の複写・転載・磁気媒体・光ディスクへの入力、論文・データ等の抄録・要約を弊社の許諾なく行うことを禁じます。



総特集

# 2026 新潮流

## 日本再成長実現へ

高市早苗政権が誕生し、2026年の日本は「責任ある積極財政」のもと、力強い経済を実現するための構造改革に乗り出そうとしている。これまでの発想と決別し、景気の体感温度を高めることは本当に実現できるのか。

2026年の新春総特集では、日本が目指す再成長の方向性、そこで求められる金融機関の役割に迫っていきたい。



| Part I |

### 社会構造の変革

新春Interview

城内 実 日本成長戦略担当大臣

| Part II |

### 再成長へのトリガー

| Part III |

### 地域金融力と市場



Part I  
社会構造の変革

新春インタビュー  
Interview

# 城内 実

## 日本成長戦略担当大臣に聞く

### 2026年は成長型経済移行の分岐点 「強い経済」実現に向け金融の支援に期待

編集部



日本は力強い経済を実現するため、壮大な社会構造の改革に踏み出そうとしている。

新春総特集Part I では、3本の柱を軸に総額21兆円に及ぶ総合経済対策をまとめ、その司令塔となって成長戦略をリードする、城内実日本成長戦略担当大臣へ単独インタビューを行った。

物価高対応や賃上げ実現、防衛力強化に加え、地域の経済復興における金融機関の役割まで、話題は多岐に及んでいる。

力強い経済の実現には、「自己実現の予言性」を意識した国民一人ひとりのマインドチェンジが必要と説く城内大臣、その変革に込める想いを確認していきたい。

### 城内 実(きうち みのる)

1965年生、静岡県出身。1989年東京大学教養学部国際関係論分科卒。同年外務省入省、2003年11月第43回衆議院議員総選挙当選。外務副大臣、環境副大臣、自民党副幹事長、内閣府特命担当大臣等を経て、2025年10月、日本成長戦略担当、賃上げ環境整備担当、スタートアップ担当、全世代型社会保障改革担当、感染症危機管理担当、内閣府特命担当大臣（経済財政政策規制改革）に就任。



Part II

# 再成長への トリガー

日本が持つ底力のスイッチを押し、強く豊かな国に生まれ変わる——、  
それこそが2026年の経済対策の大きなテーマだ。「デフレ・コストカット  
型経済」から脱却し、日本を再成長へ導くトリガーはどこにあるのか。

新春総特集Part II では、「リーダー像」「成長機会」「まちづくり」「地方  
創生」の4つの視点から、日本の潜在力を解放するために必要な取り組  
み、そして金融に課せられた役割を検証していきたい。

## 令和のリーダー像

### 新春 Interview

人事院 川本 裕子 総裁に聞く  
**組織変革の鍵は“しなやかさ”**  
対話を深め、自律的な人材を育む

編集部



## 成長機会を探る

### 新春 Interview

明治大学 政治経済学部 飯田 泰之 教授に聞く  
**「高圧経済」路線が日本再成長の源泉**  
金融仲介機能の発揮で生き残れ

編集部



## 新たな産業への期待

**地方消滅を乗り越える地域未来戦略**  
「魅力度」軸に産業振興とまちづくりの調和を実現  
経済産業研究所 上席研究員 近藤 恵介



## 地方創生事例

**日本の再成長へ地方創生の取り組みを支援**  
地域内外のプレーヤーと連携したプロジェクト創出  
三井住友銀行 小野 裕一郎





PartⅢ

# 地域金融力と市場

金利上昇と人口減少が同時進行する前例のない環境に直面する銀行経営。

そこでは、規模の拡大以上に、リスクコントロールに基づく適切な収益管理、投資家を意識した資本の有効活用、都道府県の枠を越えたビジネスモデルの構築などが求められる。

新春号総特集PartⅢでは、日本の成長を基点に金融の将来像を展望したい。

## 2026年展望と地銀の企業価値

### 新春 Interview

Kaihou 井村 俊哉 代表取締役问到

**絶頂株価、AI巨額投資の本質見抜け**  
地銀の強者連合、保有株削減を市場は評価 編集部



## 金利上昇がもたらすもの

**長期的に変化する地銀の経営環境**  
求められるのは“事業の持続性”

(株)日本総合研究所 調査部 金融リサーチセンター  
主任研究員 大嶋 秀雄



## 地銀再編の展望

**「一県一行主義」の行方**  
広域化・共同化が示す新たな方向性

上智大学 経済学部 准教授  
中里 透

