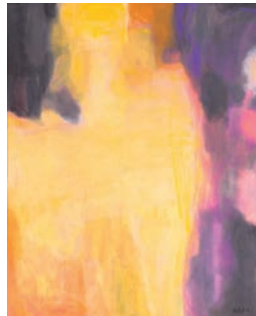


7
2026
July

今月の表紙画



「高原の広場」大庭 英治

深緑に囲まれた山間にあった、広い広場のようなスペースを描いてみたものです。紫を帯びたグレーと黄色い広場の対比で描いてみました。広がる黄色と、それを抑制するグレーの緊張感がこの作品の大切なところ。静かな山間の情景を描き上げたと思っています。

金融ジャーナル

ONLINE

定期購読者であれば、金融ジャーナルをいつでもオンラインでご覧いただけます。



ぜひご登録ください

第I特集

8 積極財政と日本銀行

成長 or 信認

- 10 政府と中央銀行 Interview 前日本銀行総裁 黒田 東彦 氏に聞く 「日銀は独自判断で『1~2%』へ利上げを」 編集部
16 積極財政との調和 日銀は金融政策の“調和”で呼応を 第一ライフ資産運用経済研究所 永濱 利廣
20 強い経済成長と金融政策 戦略投資拡大で日銀に課される“責務” クレディ・アグリコル証券 会田 卓司
22 GDP1,000兆円ビジョン Interview 日本経済財政再生機構 小田 玄紀 会長に聞く 「経済・財政“再起動”で成長を」 編集部
24 円と市場の信認 日銀は“財政ファイナンス”転落の瀬戸際 (株)日本総合研究所 河村 小百合

経営・マネジメント

- 7 あの日あの時 社会に届く技術を信じて セブン銀行 社長 松橋 正明
48 中小企業支援ケーススタディ 2026 リファイナンス後の伴走支援 エフアンドエム
30 集中連載 監査法人グループの地域金融力支援 太陽有限責任監査法人 設立50年で培った多彩な業種の監査経験が強み

キャリア

- 39 ブック・レビュー マネー・マーケット入門 服部 孝洋 著
50 就活生 金融まるわかり Interview マイナビキャリアリサーチLab 宮本 祥太氏に聞く 中途・第二新卒採用の動向と特徴 編集部

デジタル

- 52 金融DXが拓く世界 変化する銀行ビジネスを切り拓く会計基盤 セブン銀行 石原 健二
54 SENSEreading 2026 AI採用、急速に導入中! センスクリエイト総合研究所 藤原 裕之

巻頭

編集部

- 3 顔 黒田 東彦 前日本銀行総裁/政策研究大学院大学 シニア・フェロー
6 サステナブルチャレンジ 「デコ活」で脱炭素を推進 東北銀行

第II特集

58 総資産20兆円時代

- 60 地銀戦略 Interview JPモルガン証券 西原 里江 チーフ株式ストラテジストに聞く 「経営統合の市場評価、ギャップ埋める努力を」 編集部
64 相次ぐ経営統合 資産拡大で加速する地銀の再編機運 編集部
68 収益力向上 経営軸は預貸金シェアからRORAに変化へ 第一ライフ資産運用経済研究所 安野 淳
72 市場の目線 地銀の総資産と株価は正の相関に ビクテ・ジャパン 大槻 奈那

マーケット

- 36 倒産の真相 アプリ利用減などで倒産したライフビジネスウェザー 東京商工リサーチ 坂田 芳博
38 Dataは語る 地域銀行の総資産 10年間で二極化が鮮明に 編集部

社会

- 28 再発見! ニッポン金融経済史 江戸時代の「食糧自給率」を考える(下) 東京大学史料編纂所
56 TOPIC 三菱UFJ銀行 サミット起点に中部スタートアップ支援 編集部
76 実務を動かす“プロ対応” マネロン対策編 有効性検証は「経営が旗を振る」仕事(上) 三宅法律事務所 渡邊 雅之
78 地域産業を興す 石川県 和倉温泉が描く“創造的復興”への道 北陸経済研究所 小沢 恵理奈
82 今日の問題「子ども・子育て支援金制度」 医療保険から徴収は公平性に難あり 埼玉大学 大津 唯
84 Qの世界 「プライベートクレジット」 市場型間接金融の射程と私募信用の新展開 尾道市立大学 神崎 稔章
90 TOPIC キャッシュレス決済導入要因の研究 神戸大学 家森 理彩子
92 学会だより 日本金融学会 2026年度春季大会 一橋大学 安田 行宏

ランキング・特別資料

編集部

- 100 全国銀行の中小企業等貸出/消費者ローン/住宅ローン比率(2026年3月期) 中小比率、90%以上は8行
110 特別資料 地銀・第二地銀の決算主要指標(2026年3月期)



地域とともに

- 40 第298回 島田掛川信用金庫 千葉 靖史 理事長に聞く 有証依存脱却し貸出金主体のモデル浸透へ 編集部

- 116 申し込みのご案内
117 バックナンバー
118 クリエイト/次号予告

本誌掲載記事の複写・転載・磁気媒体・光ディスクへの入力、論文・データ等の抄録・要約を弊社の許諾なく行うことを禁じます。

積極財政と

日本銀行

成長 or 信認

高市早苗政権は、従来の政権が進めてきた財政規律重視の姿勢から、「成長重視の積極財政」への転換を推し進めている。

プライマリーバランス目標の柔軟化、食料品消費税率の時限的引き下げなどが注目されるが、そこでは、物価の安定を最大目的とする中央銀行の姿勢も焦点となる。

物価高に対応した利上げが意識されるなか、積極財政と対峙し、どのようなスタンスで金融政策に臨むのか。

経済成長と市場の信認の相克。積極財政への批判的検証を折り込みつつ、金利1%時代の日本銀行の政策、地方銀行に与える影響などを大胆に考察していきたい。

積極財政との調和

日銀は金融政策の“調和”で呼応を
「金利ある世界」における地域金融の生存戦略
第一ライフ資産運用経済研究所 経済調査部
首席エコノミスト 永濱 利廣

強い経済成長と金融政策

戦略投資拡大で日銀に課される“責務”
拙速な利上げは景気減速、投資腰折れに
クレディ・アグリコル証券 チーフエコノミスト/
日本成長戦略会議 構成員 会田 卓司

GDP1,000兆円ビジョン

Interview
日本経済財政再生機構
小田 玄紀 代表取締役会長に聞く
経済・財政“再起動”で成長を
短期の政策論ではなく、解決策示せ
編集部

政府と中央銀行

Interview
前日本銀行総裁
政策研究大学院大学
シニア・フェロー
黒田 東彦 氏に聞く



日銀は独自判断で「1~2%」へ利上げを
今の日本経済は、デフレ脱却し絶好調だ

編集部

円と市場の信認

日銀は“財政ファイナンス”
転落の瀬戸際
緊迫する財政・マクロ経済政策運営

(株)日本総合研究所 調査部 主席研究員
河村小百合

第Ⅱ特集

総資産 20兆円 時代

地方銀行の経営統合が進むなか、総資産で20兆円を超えるグループが増加している。

銀行の収益性を測る代表的な指標であるROE（自己資本利益率）の向上を実現する上でも、資産規模は1つの競争優位性となる。一方で、経営の持続化の観点から、RORAに基づき、ボリューム主義に陥らない収益構造改革も急務であろう。

2025年度決算が出揃うなか、総資産20兆円が持つ意義、金融機関の収益構造の在り方の具体像を探っていききたい。

地銀戦略

Interview

JPモルガン証券 西原 里江 チーフ株式ストラテジストに聞く

経営統合の市場評価、ギャップ埋める努力を

資産規模拡大は非金利収益にも利点

編集部

相次ぐ経営統合

資産拡大で加速する地銀の再編機運

リスクテイク力拡大の意識強まる

編集部

収益力向上

経営軸は預貸金シェアからRORAに変化へ

単なる規模拡大は企業価値向上にならず

第一ライフ資産運用経済研究所 専務取締役 政策調査部長 安野 淳

市場の目線

地銀の総資産と株価は正の相関に

市場評価から再編効果を問う

ビクテ・ジャパン 運用本部 シニア・フェロー 大槻 奈那